

หมายเหตุ ของกลุ่มงานการพยาบาล (๓) จำนวนแปรตามหอผู้ป่วยใน(หอละ ๓๐ เตียง) (๔) มีเฉพาะในรพ.ที่มี ICU

*สำหรับตำแหน่งนักปฏิบัติการฉุกเฉินการแพทย์, จพ.ฉุกเฉินการแพทย์ กำหนดให้มีได้เมื่อ ก.พ.กำหนดมาตรฐานกำหนดตำแหน่งแล้ว

โรงพยาบาลชุมชน
ผู้อำนวยการโรงพยาบาล (นายแพทย์) (ด้านเวชกรรม/ด้านสาธารณสุข/ด้านเวชกรรมป้องกัน)

5.กลุ่มงานการแพทย์

- งานตรวจวินิจฉัย บำบัดรักษา ผู้ป่วย ทั้งผู้ป่วยนอก ผู้ป่วย อุบัติเหตุฉุกเฉิน ผู้ป่วยใน ผู้ป่วยผ่าตัด ผู้มาคลอด

3.กลุ่มงานทันตกรรม

- งานตรวจ วินิจฉัย บำบัดรักษา ฟันฟูสภาพส่งเสริมและป้องกันทางทันตกรรม

8.กลุ่มงานเวชกรรมฟื้นฟู

- งานตรวจประเมิน การวินิจฉัย และบำบัดความบกพร่องของร่างกายด้วยวิธีทางการแพทย์
- งานฟื้นฟูความเสื่อมสภาพ ความพิการ

2.กลุ่มงานเทคนิคการแพทย์

- งานวิเคราะห์สิ่งตัวอย่างทางห้องปฏิบัติการเทคนิคการแพทย์
- งานธนาคารเลือดและบริการ ส่วนประกอบของเลือด

7.กลุ่มงานรังสีวิทยา

- งานตรวจ วินิจฉัยและรักษา โดยรังสีเอกซเรย์

6.กลุ่มงานโภชนศาสตร์

- งานบริหารจัดการอาหารตามมาตรฐานโภชนาการ
- งานโภชนบำบัด ให้คำปรึกษา คำแนะนำ ความรู้ด้านโภชนาการ และโภชนบำบัด

4.กลุ่มงาน เภสัชกรรม และคุ้มครองผู้บริโภค

- งานบริการ เภสัชกรรม ผู้ป่วยนอก
- งานบริการ เภสัชกรรม ผู้ป่วยใน
- งานบริหาร เวชภัณฑ์
- งานคุ้มครองผู้บริโภค
- งานให้ คำปรึกษาด้าน เภสัชกรรม

9.กลุ่มงานประกันสุขภาพยุทธศาสตร์ และสารสนเทศทางการแพทย์

- งานประกันสุขภาพ การขึ้นทะเบียน การตรวจสอบสิทธิ การเรียกเก็บ การตามจ่าย
- งานเวชสถิติและงาน ข้อมูล การจัดการเวชระเบียน การลงทะเบียนโรค
- งานเทคโนโลยีสารสนเทศ และคอมพิวเตอร์
- งานแผนงานและยุทธศาสตร์เครือข่ายสุขภาพ
- **งานสังคมสงเคราะห์ การให้บริการสังคม สงเคราะห์ทางการแพทย์ ผู้ป่วยนอก ผู้ป่วยใน ครอบครัวและชุมชน การบริการคลินิกศูนย์พึ่งได้**

1.กลุ่มงานบริหารทั่วไป

- งานการเงิน และการบัญชี
- งานพัสดุ ก่อสร้างการซ่อมบำรุง
- งานธุรการ การบริหาร ยานพาหนะ
- งานรักษาความปลอดภัย
- งานประชาสัมพันธ์
- งานซักฟอก
- งานอาคารสถานที่
- งานการเจ้าหน้าที่

10.กลุ่มงานบริการด้านปฐมภูมิ และองค์กรรวม

- งานเวชปฏิบัติครอบครัว และชุมชน
- งานการพยาบาลในชุมชน
- งานส่งเสริมสุขภาพทุกกลุ่มวัย
- งานป้องกันและควบคุมโรคและระบาดวิทยา
- งานอาชีวอนามัย
- งานสุขภาพิบาล สิ่งแวดล้อมและศูนย์ความปลอดภัย
- งานพัฒนาระบบบริการปฐมภูมิและสนับสนุนเครือข่าย
- งานสุขภาพจิตและจิตเวช
- งานอนามัยโรงเรียน
- งานสุขภาพภาคประชาชน
- งานบำบัดยาเสพติด สุรา บุหรี่
- งานสุศึกษาและพัฒนาพฤติกรรมสุขภาพ

11.กลุ่มงานการพยาบาล

วิเคราะห์ กำหนดทิศทาง นโยบาย และยุทธศาสตร์ ในการบริหารจัดการและพัฒนาคุณภาพ การพยาบาล จัดระบบการพยาบาล ระบบประกันคุณภาพด้านการพยาบาล

งานการพยาบาลผู้ป่วยนอก (1)

- งานการพยาบาลผู้ป่วยนอก หรือ ผู้ใช้บริการสุขภาพที่มารับบริการทุกมิติให้การพยาบาล ผู้ป่วย ผู้ใช้บริการไม่ต้องพักรักษาตัวใน รพ. ด้วยการคัดกรอง การปฐมพยาบาล การตรวจพิเศษ การให้คำปรึกษาและสุขภาพจิต งานตรวจสุขภาพ งานคลินิกพิเศษ งานโรคเรื้อรัง ศูนย์รับผู้ป่วย งานการส่งต่อ และการบริการหน่วยปฐมพยาบาล

งานการพยาบาลผู้ป่วย อุบัติเหตุฉุกเฉินและนิติเวช (2)

- งานการพยาบาลผู้ป่วย อุบัติเหตุฉุกเฉิน การพยาบาล เพื่อช่วยชีวิต แก้ไขภาวะวิกฤตที่คุกคามชีวิต

งานการพยาบาลผู้ป่วยใน (3)

- งานการพยาบาลผู้ป่วยในทุกประเภททุกสาขาบริการ

งานการพยาบาลผู้ป่วยหนัก (4)

- งานการพยาบาลผู้ป่วยในที่อยู่ในภาวะวิกฤต หรือมีแนวโน้มเข้าสู่ระยะวิกฤต ต้องได้รับการรักษาพยาบาลอย่างใกล้ชิดการใช้เครื่องมือช่วยชีวิต การส่งเสริมงานการพยาบาลผู้ป่วยระยะสุดท้าย

งานการพยาบาลผู้ป่วยผ่าตัดและวิสัญญีพยาบาล (5)

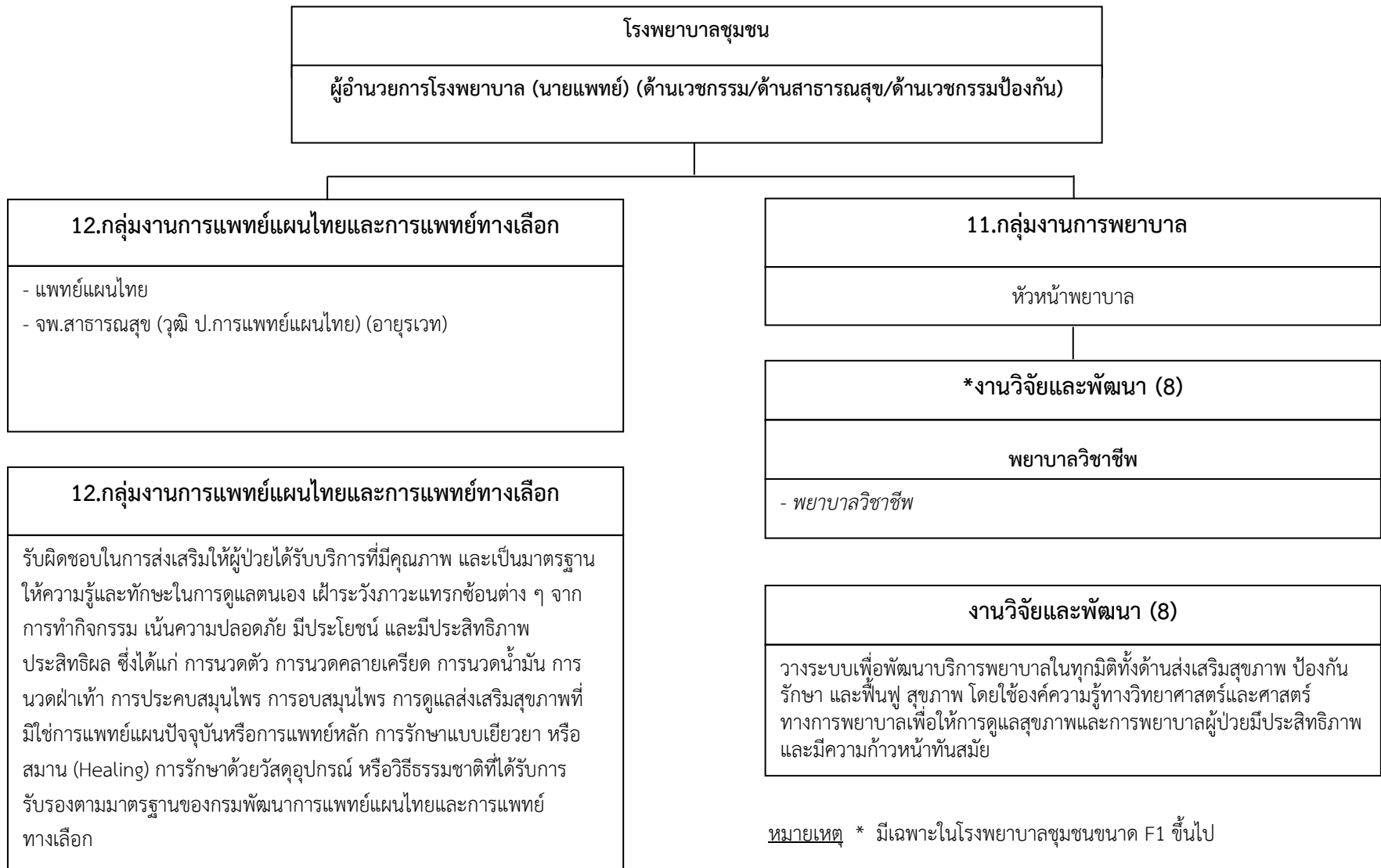
- งานการพยาบาลผู้ป่วยผ่าตัดเพื่อบำบัดรักษาหรือผ่าตัดส่งตรวจ เพื่อการวินิจฉัยรักษา ติดตามผลการพยาบาลผู้ป่วยผ่าตัด และวินิจฉัยพัฒนาคุณภาพการพยาบาล ทั้งก่อนการผ่าตัด ขณะผ่าตัด และหลังผ่าตัด
- งานวิสัญญีพยาบาล การพยาบาลผู้ป่วยที่ต้องได้รับยาระงับความรู้สึก การใช้เทคโนโลยีในการระงับความรู้สึก การดูแลผู้ป่วยอย่างใกล้ชิด เพื่อควบคุมคงไว้ซึ่งสัญญาณชีพและความปลอดภัยในชีวิตผู้ป่วย

งานพยาบาลหน่วยควบคุมการติดเชื้อและงานจ่ายกลาง (6)




- งานการพยาบาลควบคุมการติดเชื้อในโรงพยาบาล
- งานจ่ายกลาง
- งานศูนย์เครื่องมือแพทย์

งานการพยาบาลผู้คลอด (7)

- งานการพยาบาลผู้คลอดการพยาบาลในระยะตั้งครรภ์ ระยะรอคลอด ระยะคลอด
- งานการพยาบาลทารกแรกเกิด



แบบฟอร์มการขอเผยแพร่ข้อมูลผ่านเว็บไซต์ของหน่วยงานในราชการส่วนภูมิภาค
ตามประกาศโรงพยาบาลชุมชน
เรื่อง แนวทางการเผยแพร่ข้อมูลต่อสาธารณะผ่านเว็บไซต์ของหน่วยงาน พ.ศ. ๒๕๖๑
สำหรับหน่วยงานในราชการบริหารส่วนกลางสำนักงานปลัดกระทรวงสาธารณสุข

แบบฟอร์มการขอเผยแพร่ข้อมูลผ่านเว็บไซต์ของหน่วยงานในสังกัดสำนักงานปลัดกระทรวง สาธารณสุข	
<p>ชื่อหน่วยงาน : โรงพยาบาลชุมชน อำเภอลำลูกขัน จังหวัดศรีสะเกษ วัน/เดือน/ปี : ๒๔ พฤศจิกายน ๒๕๖๖ หัวข้อ : หน่วยงานมีการเปิดเผยข้อมูลข่าวสารที่เป็นปัจจุบัน รายละเอียดข้อมูล (โดยสรุปหรือเอกสารแนบ) ๑. โครงสร้างหน่วยงาน ๒. แบบฟอร์มการขอเผยแพร่ข้อมูลผ่านเว็บไซต์ของหน่วยงาน</p> <p>.....Link ภายนอก : http://www.khukhan.go.th/FrmITADetail.php</p> <p>หมายเหตุ :</p> <p>.....</p>	
<p>ผู้รับผิดชอบการให้ข้อมูล</p>  <p>(นางสาวธีรชฎานันท์ วงษ์จันทร์) นักจัดการงานทั่วไปปฏิบัติการ</p>	<p>ผู้อนุมัติรับรอง</p>  <p>(นายประวิทย์ เสรีขจรจารุ) ผู้อำนวยการโรงพยาบาลชุมชน</p>
<p>ผู้รับผิดชอบการนำข้อมูลขึ้นเผยแพร่</p>  <p>(นายณัฐนันท์ คนยืน) เจ้าพนักงานพัสดุ (พ)</p>	